

 **Cabasse** La Référence en Haute-Fidélité

DINGHY 221

SYSTEME A HAUT-PARLEUR UNIQUE INCORPORE DANS UNE DOUBLE ENCEINTE ACCORDEE.



JUSTIFICATION.

Ce modèle a été conçu pour fournir le niveau sonore le plus élevé possible en exploitant au mieux l'énergie délivrée par un amplificateur de modeste puissance.

Un haut-parleur unique permet de parvenir à ce résultat dans de bonnes conditions. Il implique toutefois certaines limitations aux registres extrêmes de la bande passante. En revanche, il permet de composer une chaîne efficace à un prix particulièrement avantageux.

Le DINGHY 221 aura en conséquence les faveurs des spécialistes de musique pop et de jazz.

PRESENTATION

Système haut-parleur de faible encombrement et au rendement élevé.

Ce modèle est destiné à la sonorisation, à un niveau d'écoute élevé, de locaux de moyennes dimensions. Il se distingue par son prix particulièrement abordable.

On peut l'utiliser en position verticale ou horizontale : posé sur une étagère, un socle ou contre une paroi.

Il est conçu pour être associé à des amplificateurs de faible à moyenne puissance (10 à 40 W). Le haut-parleur, unique, possède une membrane bicône de 24 cm de diamètre.

Le couplage exemplaire à l'amplificateur assure un amortissement optimum du haut-parleur, un rendement très élevé et un traînage particulièrement faible.

Par ailleurs, le Dinghy 221 présente un grand intérêt pour les sonorisations extérieures comme les terrasses. La membrane est en effet tropicalisée et le reste de l'enceinte (baffle, tissu, moteurs...) peut l'être aussi. Il est ainsi possible d'exposer le Dinghy 221 à un fort degré d'humidité. Les finitions peuvent être adaptées à chaque usage : brut, plaqué polystyrène, etc...

En définitive, les caractéristiques de cette enceinte en font un modèle d'une très grande fiabilité.

ACCESSOIRES

Le Dinghy 221 est livré avec un cordon de 5,50 m, une notice d'utilisation et une fiche de caractéristiques.

GARANTIE

De plus, les haut-parleurs, comme tous ceux de la marque, sont garantis à vie, dans la mesure où l'acheteur garde l'enceinte en sa possession.

DINGHY 221



EQUIPEMENT

HAUT-PARLEURS (références)

Induction (teslas)	1,45
Flux (milli-webers)	0,64
Poids (kilogrammes)	1,420
Suspension	sandwich vinylique
Bobine mobile (diamètre mm)	26
Puissance (watts efficaces)	25
Gamme de fréquence (hertz)	45 à 12000

CARACTERISTIQUES

Puissance admissible (watts)	40 (DIN 45573)
Efficacité (dB)	98 (bruit blanc pour 1 watt mesuré à 1 mètre)
Réponse en fréquence (hertz)	80-18000 ± 4 dB
Impédance nominale (Ω)	4, 8 ou 16

EXECUTION

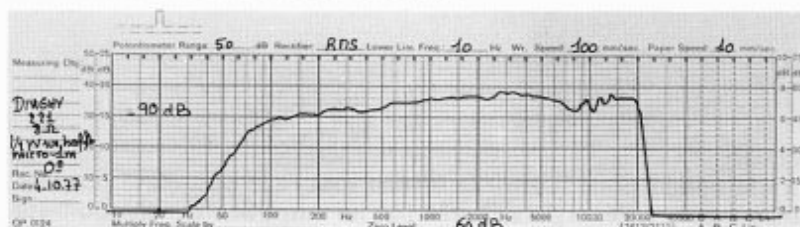
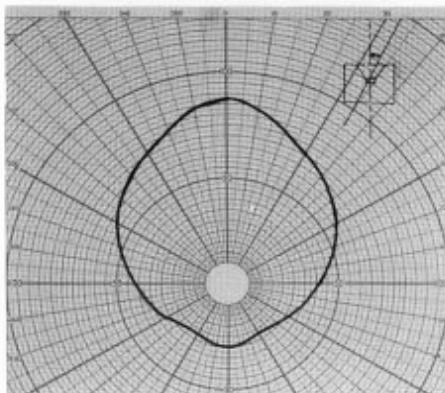
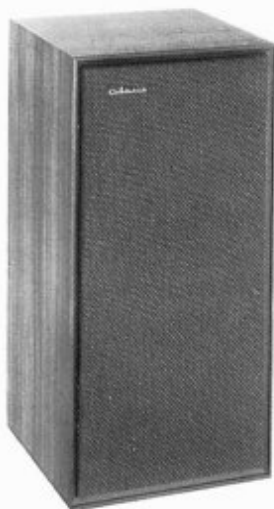
Le boîtier est en noyer (autres placages sur demande), la face avant en tissu de teinte accordée.

DIMENSIONS

Hauteur	61 cm
Largeur	30 cm
Profondeur	24 cm
Poids	10 kg

UTILISATION

Raccordement connection à vis
Puissance d'amplificateur conseillée :
10 à 40 W



 **Cabasse** La Référence en Haute-Fidélité

Etant donné l'évolution des techniques mises en oeuvre pour une fiabilité accrue et une recherche constante de qualité optimale, Cabasse se réserve le droit d'apporter toute modifications aux modèles présentés sur les fiches techniques ou les documents publicitaires.

Toutes les enceintes Cabasse sont équipées de haut-parleurs conçus et réalisés par Cabasse.

Cabasse Kergonin, 29200 Brest - Tel : (98) 02.14.50 - Telex : 940587 Cabasse Brest. Cabasse 182 rue Lafayette 75010 Paris - Tel : 202.74.40 - Telex : 210887 Cabasse Paris



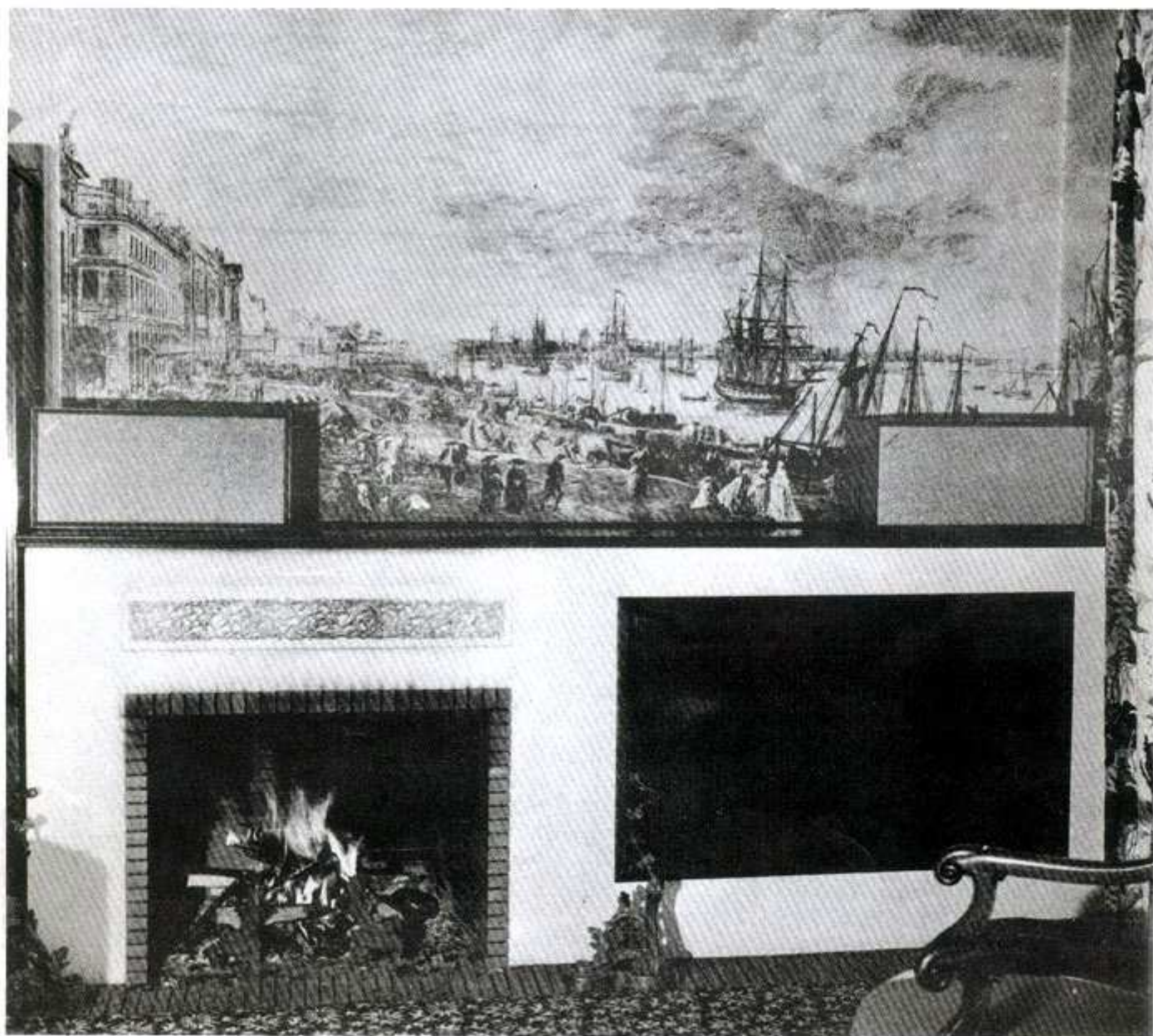
Cabasse

DINGHY 1 * CABASSE 221

Le cahier des charges imposé aux ingénieurs du laboratoire était le suivant :

- construire un baffle de dimensions réduites et de proportions harmonieuses,
- que cette enceinte puisse être posée, soit verticalement, soit horizontalement,
- et, bien entendu, que le rapport qualité/prix soit ce que l'on pouvait faire de meilleur.

Le résultat de ces recherches est le **Cabasse 221 - (Dinghy 1*)**



* Ce baffle est vendu à l'exportation sous le nom de DORIS 1.

Equipement : 1 haut-parleur 21 B 25 C
 Système : Labyrinthe à événements freinés
 Puissance admissible : 25 Watts
 Poids brut : 10 Kgs
 Poids net : 8 Kgs
 Dimensions : Largeur : 29 cms
 Profondeur : 23,6 cms
 Hauteur : 60 cms
 Finition standard : Acajou, noyer, chêne, teck
 Verni mat, teinte naturelle
 Toute autre finition : Palissandre, merisier
 etc... *sur demande*
 Impédances standard : 4 ou 8 ou 16 Ω
 Courbe de réponse : 50 - 18.000 c/s

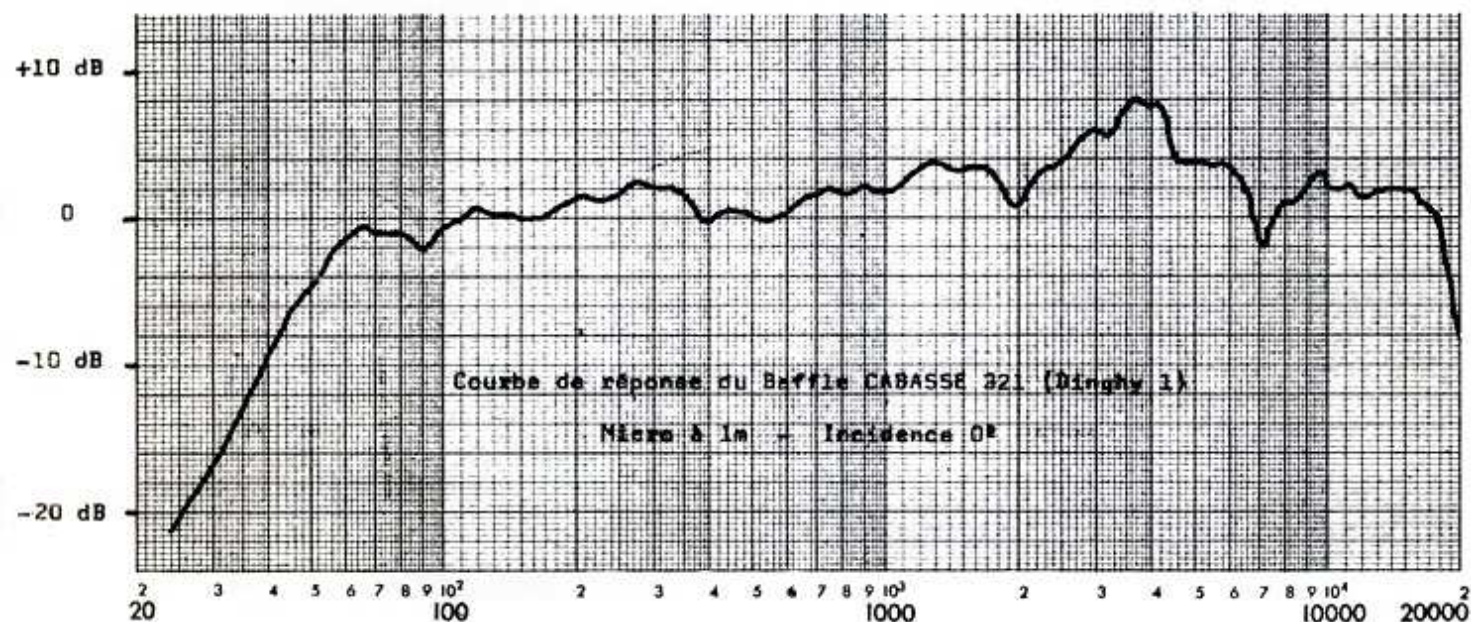


Dans la même ébénisterie, avec la même présentation, sont disponibles :

- Dinghy II 222 équipé d'un 21 B 25 + TWM2 + filtre D2
- Dinghy III 223 équipé d'un 21 B 25 + 21 B 25 C
- Dinghy II V T 221 T 10 (voir notice spéciale « Enceintes avec amplificateurs incorporés »)

Courbe de réponse du baffle 221

Micro à 1 m. Incidence 0°



Usine et Bureaux :
 Kergonan - 29 N - BREST
 Tél. : 44-64-50 +
 Télégramme : CABASSE - BREST

Service Technico-Commercial :
 182, rue La Fayette - PARIS 10°
 Tél. : 202-74-40 - 202-74-73 +
 ouvert du lundi matin au samedi soir
 de 9 h à 12 h 30 et de 13 h 30 à 19 h,
 et sur rendez-vous
 (C. C. P. Paris 8591-70)